

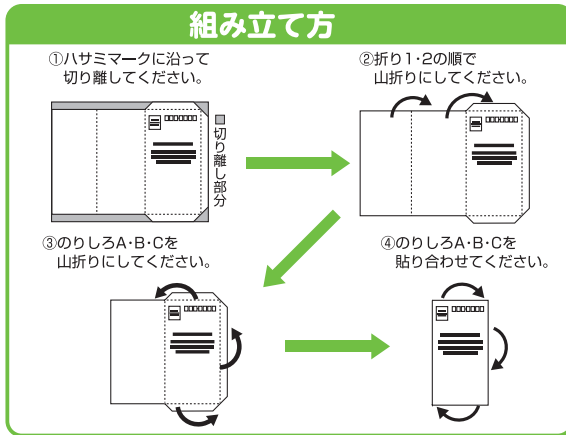
●応募方法

Step1 スタンプまたはレシートを集める!

本リーフレットの応募用ラリースートの枠内に、異なる3つの店舗のスタンプを押印またはお買い上げのレシート(現物)を貼付してください。なお、スタンプ1つの押印、またはレシート1枚につき、実施店舗で500円(税込)以上のご利用が必要です。

※スタンプ・レシートのコピーでの応募は無効とさせていただきますので、予めご了承ください。

Step2 応募封筒を組み立てる!



Step3 応募する!

必要事項を記入して①または②の方法で応募する。

①応募封筒に所定の郵便切手を貼って、お近くの郵便ポストに投函する。

②応募封筒を「町田わくわくスタンプラリー2019」専用応募箱へ投函する。

応募箱設置場所：参加商店会内(中面に掲載)
市内6ヶ所の市民センター
町田商工会議所
町田市庁舎9階 産業政策課

※応募は各施設及び店舗の業務(営業)時間中に限ります。休業日等にご注意ください。

【以下の場合はいずれも無効となります】

- 1枚のラリースートに同じ店舗のスタンプ・レシートがある場合(ただし、チェーン店などで店舗が異なる場合は有効。)
- スタンプラリー実施店舗以外のお店のスタンプ・レシートがある場合
- 店舗のスタンプ・レシートが3つ揃っていない場合
- スタンプ、レシートが現物ではない場合(コピーは無効とさせていただきます。)
- 郵送での応募で郵便料金が不足があった場合
- レシートが有効期限外の場合
- 当選された方の住所が不明・連絡不能などの理由により賞品をお届けできない場合

【ご注意】

- ・当選発表は、賞品の発送をもって代えさせていただきます。なお、抽選の当落についてのお問い合わせにはお答えできませんのでご了承ください。・賞品の発送は2020年2月中旬～3月上旬を予定していますが、生産や配送状況等により、遅れる場合がありますので予めご了承ください。
- ・お1人様何通でもご応募いただけますが、複数当選はありません。・ご応募いただいたレシートは返却できません。・賞品の交換・返品・返金には応じかねます。賞品の他人への販売も禁止いたします。・本リーフレットに記載されている26の商店会が参加商店会となりますが、参加商店会の中でも実施していない店舗もあります。また参加商店会についても、事情により、変更等行う場合もありますのでご了承ください。・ご記入いただいた個人情報は、集計や分析、賞品の発送など、本事業以外の目的で使用することはありません。

レシート有効期限 2019年11月1日～
2019年12月31日
応募締切
①郵送 2020年1月6日(月)当日消印有効
②応募箱 2020年1月6日(月)17時まで
各市民センター・参加商店会
町田商工会議所
町田市庁舎9階 産業政策課

切り取り線

山折り

1940013

郵送での応募の場合、所定の料金の切手の添付が必要です。

東京都町田市原町田3-3-22
町田商工会議所会館内

町田市商店会連合会
「町田わくわくスタンプラリー2019」係 行

ご住所 〒 _____	
電話番号 (_____)	フリガナ _____
性別 男・女	
お名前 _____	
年代	10歳未満 10歳代 20歳代 30歳代 40歳代 50歳代 60歳代 70歳代 80歳代 90歳以上
ご意見等がありましたらご記入ください。	

切り取り線

切り取り線

切り取り線

切り取り線

山折り

山折り

切り取り線
のりしろ ④

切り取り線

切り取り線

商店会
番号

スタンプ①
または
レシート①のりづけ

商店会
番号

スタンプ②
または
レシート②のりづけ

商店会
番号

スタンプ③
または
レシート③のりづけ

スタンプ・レシートともに
コピーは無効です。

スタンプ・レシートともに
コピーは無効です。

スタンプ・レシートともに
コピーは無効です。



レシートが長い場合、折りたたむか、店舗名とお買い上げ金額が
わかる所から下を切り離してください。

のりしろ ⑤

切り取り線

切り取り線